

## 1. 仕様 (DLG-SHB63型)

## 1-1 主要寸法

## A. 一般仕様

(単位: mm)

1) センタの高さ	315
2) ベッド上の振り	630
3) 往復台上の振り	400
4) 主軸中心から刃物台内側までの最大距離	270
5) ベッド幅	425
6) 主軸端の形式	JIS A1-11
7) 主軸前軸受の直径	140
8) 主軸中軸受の直径	110
9) 主軸後軸受の直径	105
10) 主軸貫通穴の直径	84
11) 主軸テーパ穴の大きさ	メートルテーパ No.100
12) 心押軸の直径	80
13) 横送り台の幅	240
14) センタの大きさ	モールステーパ No. 5
15) バイトの大きさ	25 × 25

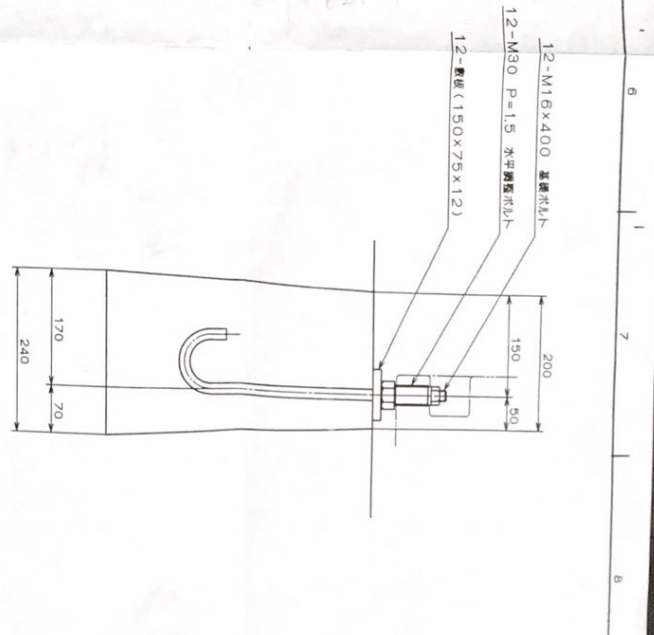
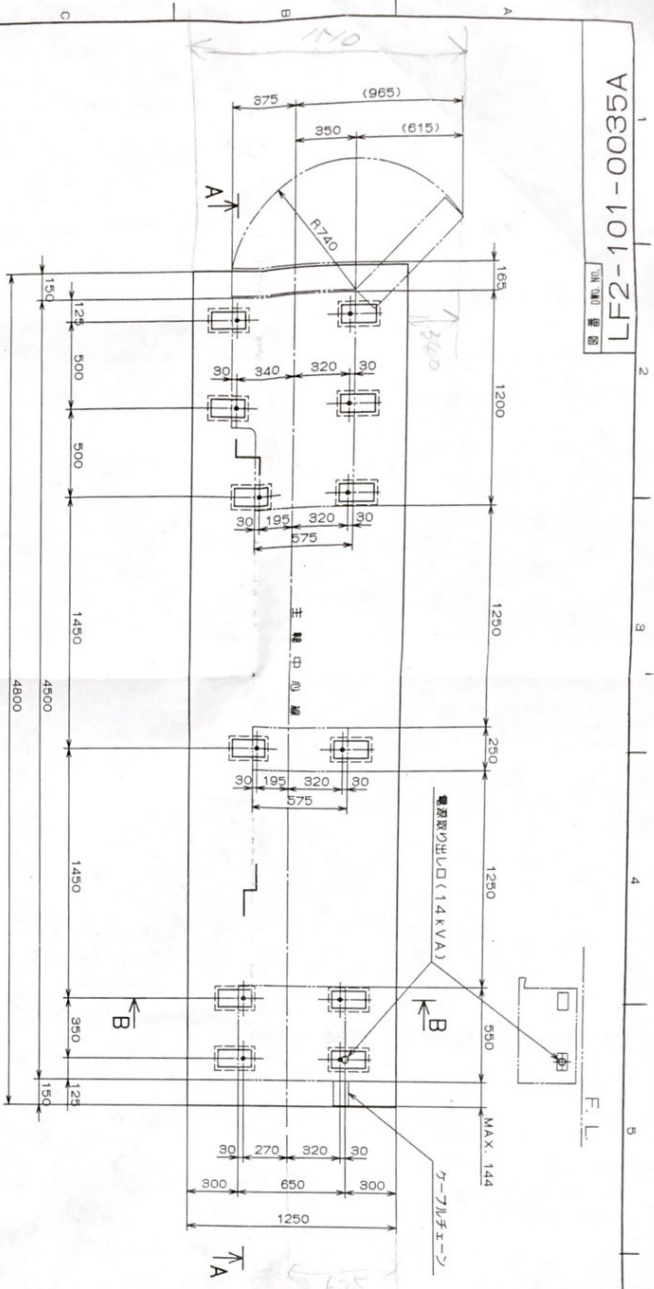
## B. 選択仕様

1) センタ間の最大距離	1000	1500	2000	2500	3000	3500	4000	5000
2) ベッドの長さ	2410	2910	3410	3910	4410	4910	5410	6410
3) 所要床面積	2750	3250	3750	4250	4750	5250	5750	6750
	x1050	x1050	x1050	x1050	x1050	x1050	x1050	x1050
4) 機械総重量 (kg)	2600	2800	3000	3200	3400	3700	3900	4300
5) 親ネジの直径とピッチ (メートル式)								φ45 × 6
								(インチ式) φ45 × 6.35

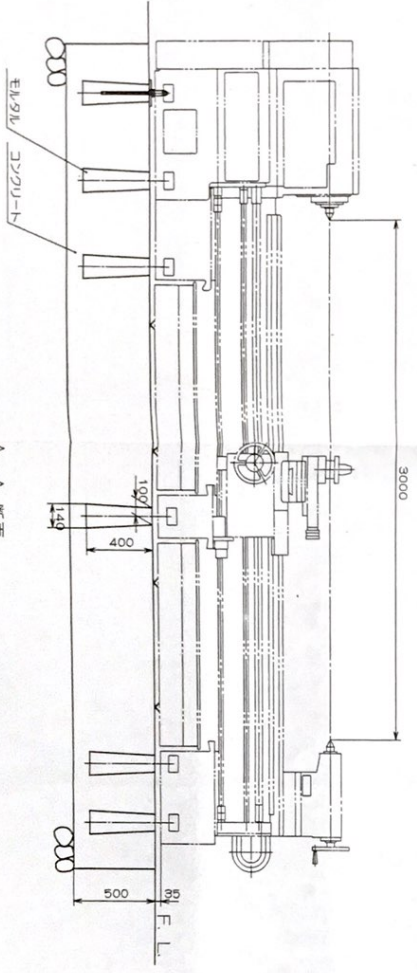
## C. 特別仕様

1) 切落し上の振り	900
2) 面板から切落し端面までの距離	300
3) チャック取付面から切落し端面までの距離	370

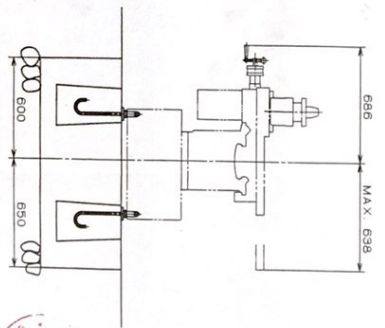
LF2-101-0035A



基礎ボルト (S=175)



A-A 断面



B-B 断面

機械の質量 3.2t  
 基礎の質量 6.9t  
 基礎の面積 (1.25x4.80) 6.0m<sup>2</sup>  
 地面に加わる平均圧力 16.5 kPa (1.68 t/m<sup>2</sup>)  
 基礎の梁さは一面の基礎を示す

種別	種別	種別	種別	種別	種別	種別	種別	種別	種別		
三	角	法	DATE	1989/1/6	製	DATE	1/20	製	DATE		
3RD	ANGLE	PROJECTION	SOLE		3RD	ANGLE	PROJECTION	SOLE			
大日金属工業(株)				DAINICHI KINZOKU Kogyo Co., Ltd.				LF2-101-0035A			
PLG-SH63x300				基礎図							

